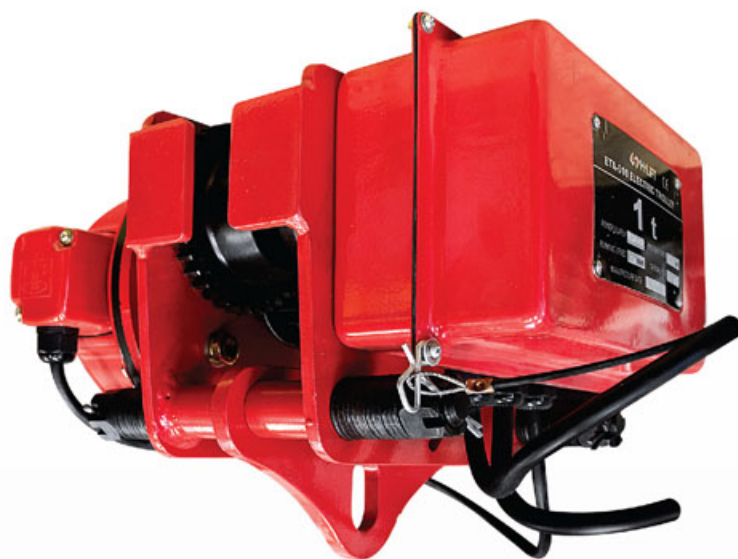
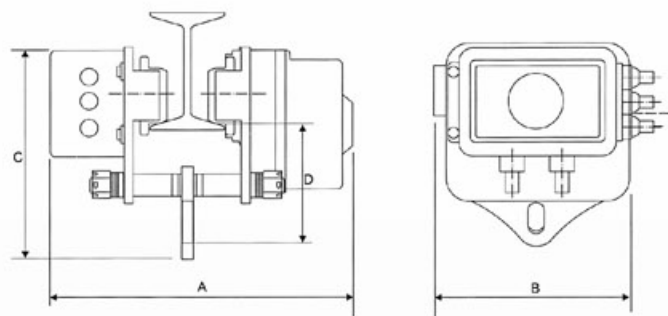


TROLLE ELÉCTRICA

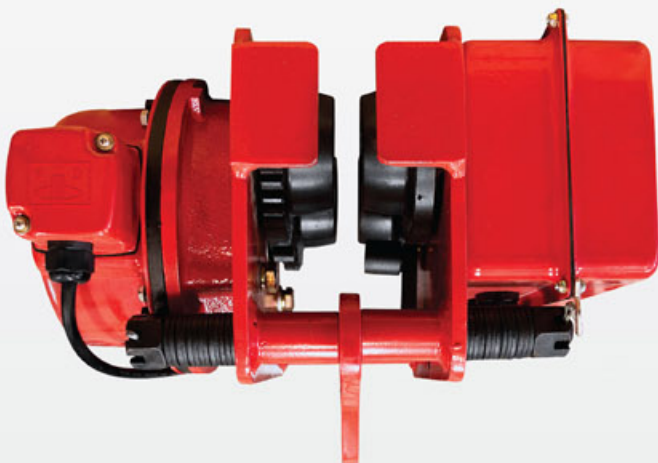
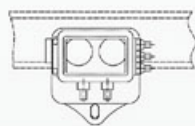
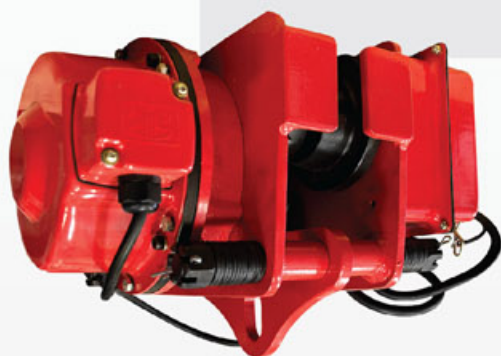
MARCA H-LIFT

Trolle eléctrica o carro de traslación eléctrica con argolla para suspender su polipasto para una capacidad de carga de 500, 1, 2, 3 y 5 ton con rueda de alta resistencia.

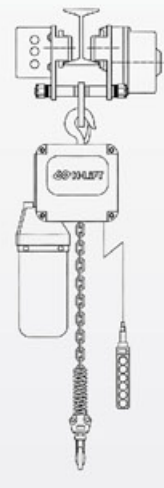
Motor de trabajo pesado con botonera tipo colgante de 2 o 4 movimientos dependiendo de sus necesidades conectadas a 220 y 440 volts para uso pesado.



MODELO		EHC-010	EHC-020	EHC-030	EHC-050
Capacidad	ton	1.0	2.0	3.0	5.0
Velocidad de desplazamiento	m/min	20.0/6.7	20.0/6.7	18.0/6.0	18.0/6.0
Potencia de motor	W	200/66.7	300/100	400/133	400/133
Fuente de alimentación		220/440 VOLTS 50/60HZ.			
Corriente de carga completa		1.5A	1.5A	1.5A	1.5A
Control de voltaje		24V / 36V / 48V			
I - Beam		74 - 124mm	74 - 124mm	102 - 152mm	102 - 152mm
Dimensiones (mm)	A	396	396	442	442
	B	266	270	330	334
	C	264	264	340	342
	D	145	145	180	182



EHA



EHB



EHC